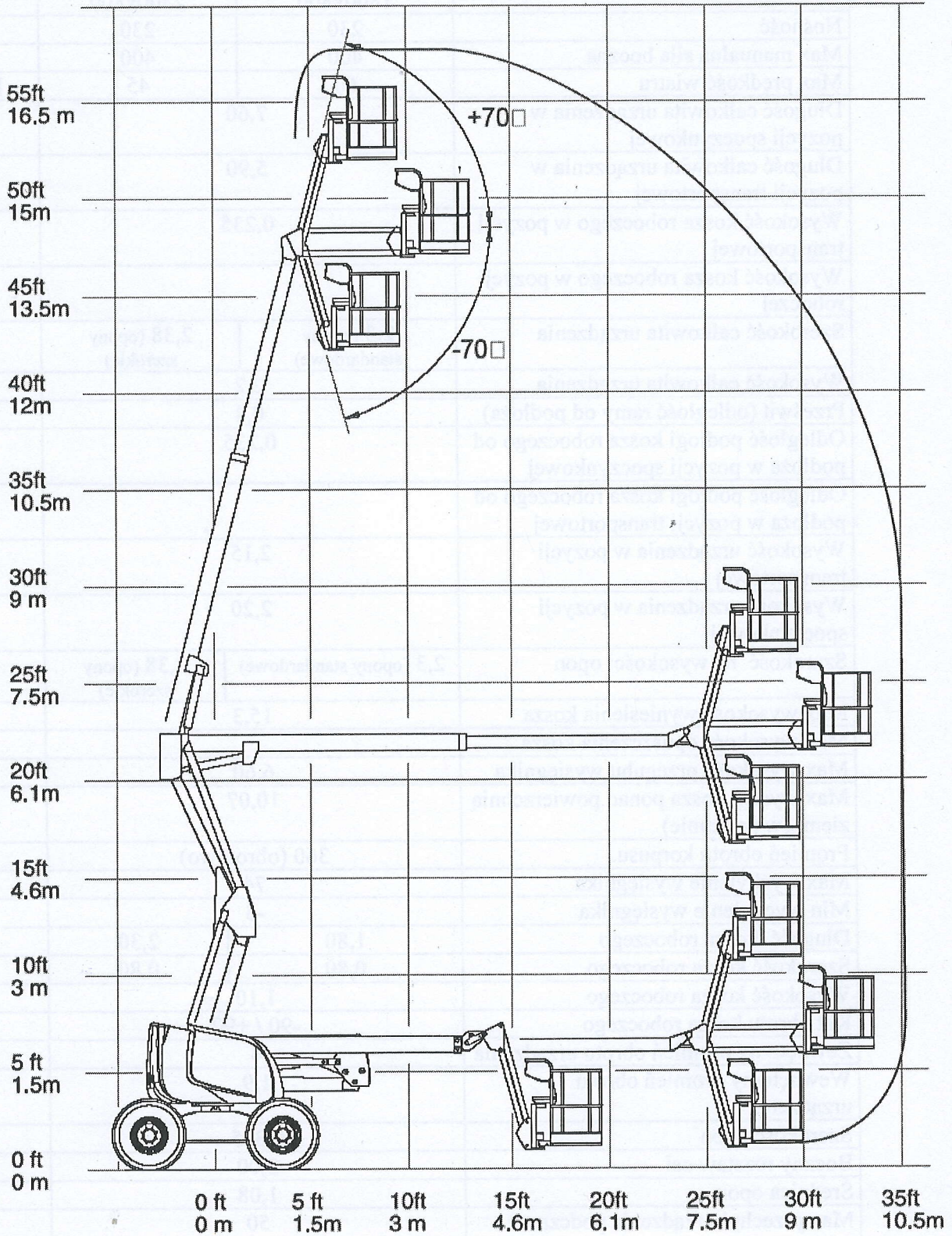


2.3.2 - Zasięg roboczy HA 18PX





## Instrukcja obsługi i konserwacji

	Kosz standardowy 1800x800	Kosz opcjonalny 2300x800	
Nośność	230	230	Kg
Max manualna siła boczna	400	400	N
Max prędkość wiatru	60	45	Km/h
Długość całkowita urządzenia w pozycji spoczynkowej	7,60		m
Długość całkowita urządzenia w pozycji transportowej	5,90		m
Wysokość kosza roboczego w pozycji transportowej	0,235		m
Wysokość kosza roboczego w pozycji roboczej			m
Szerokość całkowita urządzenia	2,3 (opony standardowe)	2,38 (opony szerokie)	m
Wysokość całkowita urządzenia	2,2		m
Prześwit (odległość ramy od podłoża)	0,4		m
Odległość podłogi kosza roboczego od podłoża w pozycji spoczynkowej	0,235		m
Odległość podłogi kosza roboczego od podłoża w pozycji transportowej			m
Wysokość urządzenia w pozycji transportowej	2,15		m
Wysokość urządzenia w pozycji spoczynkowej	2,20		m
Szerokość na wysokości opon	2,3 (opony standardowe)	2,38 (opony szerokie)	m
Max wysokość wyniesienia kosza	15,3		m
Max wysokość opuszczenia kosza			m
Max wysokość przegubu wysięgnika	6,60		m
Max wysięg kosza ponad powierzchnią ziemi (w poziomie)	10,07		m
Promień obrotu korpusu.	360 (obrotowo)		°
Max wychylenie wysięgnika	74		°
Min wychylenie wysięgnika	-3		°
Długość kosza roboczego	1,80	2,30	m
Szerokość kosza roboczego	0,80	0,80	m
Wysokość kosza roboczego	1,10		m
Kąt obrotu kosza roboczego	-90 / +90		°
Zewnętrzny promień obrotu urządzenia	4		m
Wewnętrzny promień obrotu urządzenia	1,9		m
Szerokość opon	0,385		m
Boczny rozstaw osi	2,00		m
Średnica opon	1,08		m
Max przechył urządzenia podczas jazdy	50		%
Max robocze nachylenie terenu	5		°
Zbiornik hydrauliczny	100		l
Zbiornik paliwa	72		l